



คู่มือการรับบริการ
หน่วยตรวจโรคนอก (OPD)
โรงพยาบาลสวนเบญจกิติ เฉลิมพระเกียรติ ๘๔ พรรษา



จัดทำโดย

กองพยาบาล โรงพยาบาลสวนเบญจกิติฯ

จัดทำเมื่อ เมษายน 2569

ที่	วิธีการขั้นตอนการขอรับบริการ	ระยะเวลาที่ใช้ในการขอรับบริการ (นาที)	ช่องทางการให้บริการ	ค่าธรรมเนียม	รายการเอกสารหลักฐาน
3	กิจกรรมก่อนพบแพทย์ 3.1 ผู้รับบริการ เจาะเลือด เอกซเรย์ (ถ้ามี) วัดอุณหภูมิ ชั่งน้ำหนัก วัดส่วนสูง วัดความดันโลหิต รอเจ้าหน้าที่เรียกชื่อตามลำดับที่ลงทะเบียน	รอผลทางห้องปฏิบัติการ ประมาณ 15 นาที - 2 ชม. ขึ้นอยู่กับรายการส่งตรวจ	- กองรังสี - กองพยาธิวิทยา	ไม่มีค่าธรรมเนียมในการขอรับบริการ	ไม่มีการใช้เอกสารประกอบ
	3.2 นำสำเนาใบนัด และข้อมูลติดต่อเจ้าหน้าที่เพื่อซักประวัติรับบัตรคิว - จัดลำดับคิวตามลำดับที่ลงทะเบียน หากมีภาวะวิกฤต จะจัดให้พบแพทย์ทันทีตามความเหมาะสม - เจ้าหน้าที่ลงบันทึกสัญญาณชีพ น้ำหนัก ส่วนสูง อาการที่มาพบแพทย์ในระบบคอมพิวเตอร์ - เจ้าหน้าที่ตรวจสอบความพร้อมของเอกสารก่อนให้เข้าพบแพทย์ เช่น ผลเลือด, เอกซเรย์, คลื่นหัวใจ และผลตรวจอื่นๆ จากคอมพิวเตอร์	10	หน้าห้องตรวจ	ไม่มีค่าธรรมเนียมในการขอรับบริการ	- สำเนาใบนัด
	3.3 กรณีผู้รับบริการมีอาการเจ็บป่วยคุกคามเร่งด่วน ผู้ป่วยหรือญาติแจ้งเจ้าหน้าที่ทันทีเพื่อเจ้าหน้าที่ประเมินอาการ และสัญญาณชีพก่อนติดต่อประสานงานส่งหน่วยฉุกเฉิน	5	หน้าห้องตรวจ	ไม่มีค่าธรรมเนียมในการขอรับบริการ	ไม่มีการใช้เอกสารประกอบ
4	พบแพทย์ 4.1 นั่งรอบริเวณหน้าห้องตรวจ เจ้าหน้าที่จะเรียกผู้รับบริการเข้าห้องตรวจตามคิวที่ได้รับเมื่อข้อมูลพร้อม หมายเหตุ หากถึงลำดับคิว แต่ข้อมูลยังไม่พร้อม เช่น รอผลเลือด เจ้าหน้าที่จะพิจารณาจัดให้ผู้รับบริการที่ข้อมูลพร้อมได้รับบริการไปก่อน 4.2 พบแพทย์เพื่อการรักษาและวินิจฉัยโรค 4.3 หากแพทย์สั่งเจาะเลือด/เอกซเรย์ เพิ่มเติมให้แจ้งพยาบาลที่หน้าห้องตรวจ	10 - 15	ห้องตรวจ	ไม่มีค่าธรรมเนียมในการขอรับบริการ	ไม่มีการใช้เอกสารประกอบ

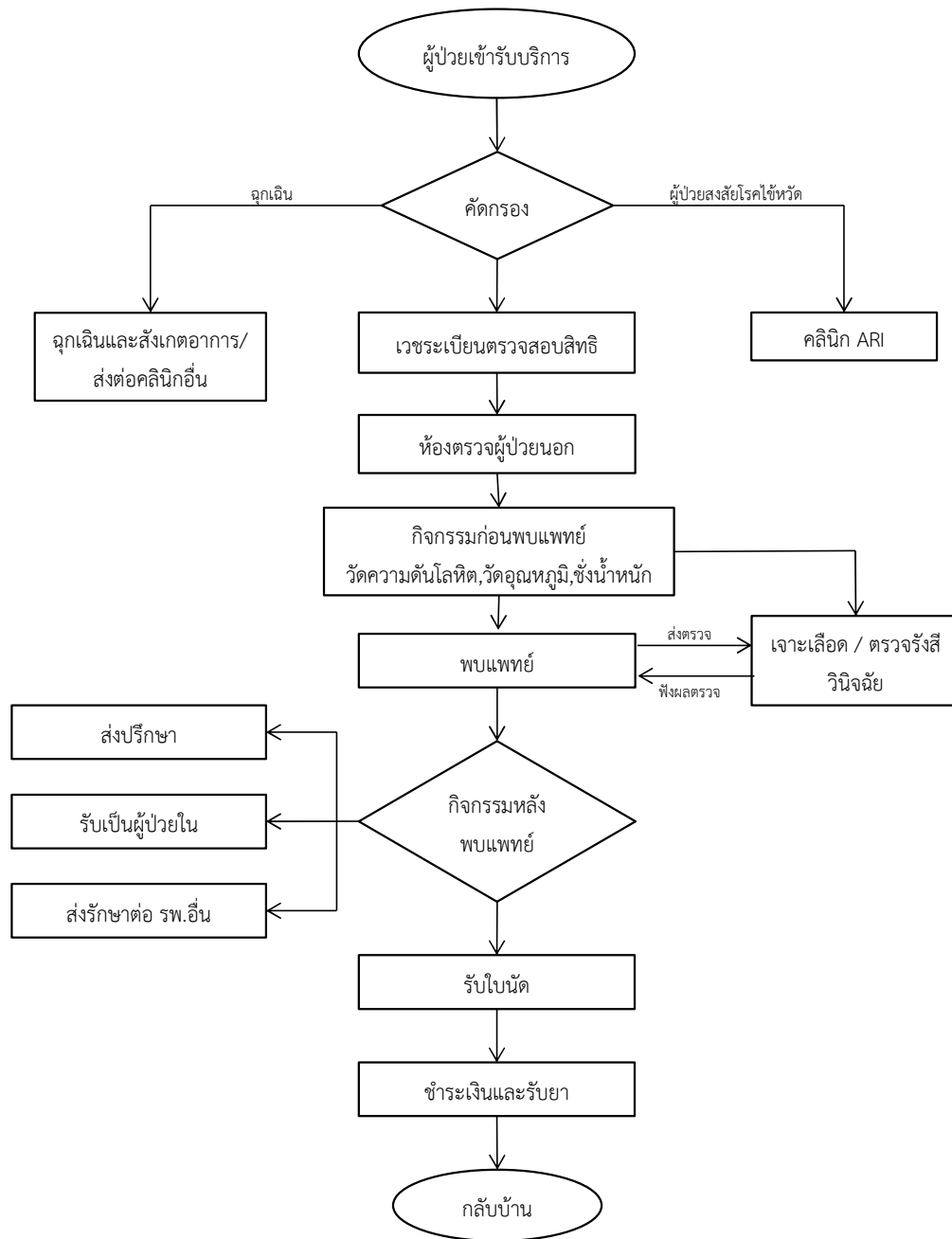
ที่	วิธีการขั้นตอนการขอรับบริการ	ระยะเวลาที่ใช้ในการขอรับบริการ (นาที)	ช่องทางการให้บริการ	ค่าธรรมเนียม	รายการเอกสารหลักฐาน
4.4	ผู้รับบริการไปเจาะเลือดที่ห้องเจาะเลือด/เอกซเรย์ กรณีส่งตรวจทางห้องปฏิบัติการ 1. พยาบาลรับคำสั่งแพทย์ 2. ส่ง Request Labผ่านระบบคอมพิวเตอร์ 3. เจ้าหน้าที่ส่งผู้ป่วยไปเจาะเลือดที่ห้องเจาะเลือด 4. เมื่อได้ผลเลือด ส่งผู้ป่วยเข้าพบแพทย์ ส่งตรวจทางรังสีวินิจฉัย 1. พยาบาลรับใบส่งตรวจทางรังสีวินิจฉัยและตรวจสอบความถูกต้อง 2. ให้คำแนะนำผู้ป่วย ในการตรวจ 3. เจ้าหน้าที่ส่งผู้ป่วยไปแผนก X-ray 4. ติดตาม/รายงานผลวินิจฉัยทางรังสี ผ่านทางระบบคอมพิวเตอร์	15-120	ห้องเจาะเลือด/เอกซเรย์	ไม่มีค่าธรรมเนียมในการขอรับบริการ	- ใบ request LAB/X-ray
	4.5. ผู้รับบริการรอผล ทางห้องปฏิบัติการ / เอกซเรย์ ใช้เวลารอผลประมาณ 15 นาที - 2 ชม.แล้วแต่ชนิดของการตรวจ	15 - 120	ห้องเอกซเรย์	ไม่มีค่าธรรมเนียมในการขอรับบริการ	ไม่มีการใช้เอกสารประกอบ
	4.6 พบแพทย์อีกครั้งเพื่อฟังผลเลือด/เอกซเรย์	10-15	ห้องตรวจ	ไม่มีค่าธรรมเนียมในการขอรับบริการ	ไม่มีการใช้เอกสารประกอบ
5	กิจกรรมหลังพบแพทย์ 5.1 หลังพบแพทย์ นำ OPD Card พร้อมใบยาติดต่อพยาบาล เพื่อตรวจสอบคำสั่งการรักษา ให้คำแนะนำการปฏิบัติตัว, คำแนะนำในการทำหัตถการ (ถ้ามี), การนัดครั้งต่อไป, การเตรียมตัวสำหรับการนัดครั้งต่อไป 5.2 กรณีส่งปรึกษาคลินิกอื่น พยาบาลจะติดต่อประสานงานยังหน่วยงานที่เกี่ยวข้อง และลงทะเบียนผ่านระบบคอมพิวเตอร์ 5.3 ส่งห้องผ่าตัด ในกรณีที่ส่งต่อห้องผ่าตัดเพื่อทำหัตถการ และต้องมีการเตรียมตัว เช่น เจาะเลือด, ตรวจคลื่นหัวใจ, เอกซเรย์ก่อนส่งห้องผ่าตัด	5 - 10 5 30 - 60	หน้าห้องตรวจ หน้าห้องตรวจ หน้าห้องตรวจ	ไม่มีค่าธรรมเนียมในการขอรับบริการ ไม่มีค่าธรรมเนียมในการขอรับบริการ ไม่มีค่าธรรมเนียมในการขอรับบริการ	ไม่มีการใช้เอกสารประกอบ - OPD Card - ใบ request LAB/X-ray

ที่	วิธีการขั้นตอนการขอรับบริการ	ระยะเวลาที่ใช้ในการขอรับบริการ (นาที)	ช่องทางการให้บริการ	ค่าธรรมเนียม	รายการเอกสารหลักฐาน
	5.4 รับไว้รักษาในโรงพยาบาล พยาบาลจะซักประวัติและดูคำสั่งการรักษาของแพทย์ กรณีที่จะต้องให้การรักษาทันทีจะส่งผู้ป่วยไปที่ ห้องฉุกเฉินเพื่อรับไว้รักษาในโรงพยาบาลต่อไป	30	- หน้าห้องตรวจ - ห้องฉุกเฉิน	ไม่มีค่าธรรมเนียมในการขอรับบริการ	- OPD Card - ใบสั่ง admit
	5.5 ส่งรักษาตัวโรงพยาบาลอื่น - แพทย์เขียนเอกสารใบส่งต่ออาการพยาบาลเตรียมผลเลือดและ ผลเอกซเรย์ - ผู้รับบริการนำเอกสารใบส่งต่ออาการ ผลเลือดและ ผลเอกซเรย์ ไปติดต่อโรงพยาบาลอื่น 5.6 สิ้นสุดการรักษา	30 5	หน้าห้องตรวจ หน้าห้องตรวจ	ไม่มีค่าธรรมเนียมในการขอรับบริการ ไม่มีค่าธรรมเนียมในการขอรับบริการ	- ใบส่งต่อ - ผลตรวจทางห้องปฏิบัติการ - ใบนัด (ถ้ามี) - ใบสั่งยา
6	รับยา และ ชำระเงิน ผู้รับบริการรับยา 1. ยื่นใบสั่งยาที่ห้องยา 2. การเงินเรียกชำระเงิน(สิทธิบุคคลภายนอก) 3. รับยา	10 - 15	- ห้องจ่ายยา - การเงินนอก	- ค่าบริการ พยาบาล 65 บาท - ค่าตรวจแพทย์ 100-500 บาท - ค่าบริการอื่น ๆ 30 บาท - ค่ายา ค่าตรวจทาง ห้องปฏิบัติการ/ x-ray ตามอัตราที่กำหนด - ไม่มีค่าธรรมเนียมในการขอรับบริการ	- ใบสั่งยา

หมายเหตุ 1. ระยะเวลาขึ้นอยู่กับความยากง่ายของโรค

2. ค่าธรรมเนียมข้างต้นจะเรียกเก็บเฉพาะบุคคลภายนอก ที่ไม่ใช่สิทธิสวัสดิการ ยสท.

7. แผนผังกระบวนการปฏิบัติงานการให้บริการผู้ป่วยนอก



ตารางแพทย์ออกตรวจและเบอร์โทรหน่วยตรวจโรคนอกชั้น 1 (ปี 2569) เริ่มตรวจตั้งแต่เวลา 09.00-12.00น.

วัน	อายุรกรรม	ป่าย 13.00-16.00น.	ศัลยกรรม	กุมารฯ (เข้า/ป่าย)	หัวใจ
จันทร์	อายุรกรรม	เวร Gen	ศัลยกรรมกระดูกและข้อ	กุมารแพทย์	สัปดาห์ที่2และ4ของเดือน
	อายุรกรรม	อายุรกรรม (Consult)	ศัลยกรรมทั่วไป		
อังคาร	อายุรกรรม	เวร Gen	ศัลยกรรมกระดูกและข้อ	กุมารแพทย์	
	อายุรกรรม	อายุรกรรม (Consult)	ศัลยกรรมทั่วไป		
	อายุรกรรม				
พุธ	อายุรกรรม	เวร Gen	ศัลยกรรมกระดูกและข้อ	กุมารแพทย์	
	อายุรกรรม	อายุรกรรม (Consult)	ศัลยกรรมทั่วไป		
	อายุรกรรม				
พฤหัสบดี	อายุรกรรม	เวร Gen	ศัลยกรรมกระดูกและข้อ	กุมารแพทย์	
	อายุรกรรม	อายุรกรรม (Consult)	ศัลยกรรมทั่วไป		
ศุกร์	อายุรกรรม	เวร Gen	ศัลยกรรมกระดูกและข้อ	กุมารแพทย์	
	อายุรกรรม	อายุรกรรม (Consult)	ศัลยกรรมทั่วไป		
	อายุรกรรม		ระบบทางเดินปัสสาวะ		

เคาน์เตอร์พยาบาล 0 2656 4545 ต่อ 3102,3121 ติดต่อนัดหมายเลื่อนนัด สอบถามเรื่องผ่าตัดข้อเข้าและสอบถามการออกตรวจของแพทย์ได้ตั้งแต่เวลา 13.30-15.30น.

ห้องเวชระเบียนเปิดให้บริการ 06.30 - 16.30น.

หน่วยตรวจโรคนอกชั้น 1 เปิดบริการเวลา 07.30 - 16.00น.

ตารางแพทย์ออกตรวจและเบอร์โทรหน่วยตรวจโรคนอกชั้น 2 (ปี 2569) เริ่มตรวจตั้งแต่เวลา 08.30-12.00น.

วัน	ผิวหนัง	โรคไต	สูตินรีเวช	หู-คอ-จมูก	จักษุ	เวชศาสตร์ ฟื้นฟู	ลำไส้ใหญ่	อายุรกรรม ปอด	ชะลอวัยและ ฟื้นฟู	จิตเวช	ทันตกรรม
จันทร์	ผิวหนัง 09.00-11.30น.		สูตินรีเวช 09.00-11.30น.	หู-คอ-จมูก 08.30-11.30น.	จักษุ 13.00-15.30น.	2ครั้ง/เดือน 09.00-11.30น.					ทันตกรรม 08.30-12.00น. 13.00-15.30น.
อังคาร	ผิวหนัง 09.00-11.30น.	โรคไต 09.30-11.30น.		หู-คอ-จมูก 08.30-11.30น.	จักษุ 09.00-11.30น.						ทันตกรรม 08.30-12.00น. 13.00-15.30น.
พุธ	ผิวหนัง 09.00-11.30น.		สูตินรีเวช 09.00-11.30น.	หู-คอ-จมูก 08.30-11.30น.	จักษุ 13.00-15.30น.		ลำไส้ใหญ่ 2ครั้ง/เดือน(เช้า) 09.00-11.30น.	อายุรกรรม 13.00-15.00น.	ชะลอวัยและฟื้นฟู 09.30-15.30น.		ทันตกรรม 08.30-12.00น. 13.00-15.30น.
พฤหัสบดี	ผิวหนัง 09.00-11.30น.		สูตินรีเวช 09.00-11.30น.	หู-คอ-จมูก 08.30-11.30น.	จักษุ 09.00-11.30น.				ชะลอวัยและฟื้นฟู 09.30-15.30น. ทูลส์ปาดที่2,4		ทันตกรรม 08.30-12.00น. 13.00-15.30น.
ศุกร์	ผิวหนัง 09.00-11.30น.		สูตินรีเวช 09.00-11.30น.	หู-คอ-จมูก 08.30-11.30น.	จักษุ 09.00-11.30น.	2ครั้ง/เดือน (ป่าย) 13.00-15.30น.			ชะลอวัยและฟื้นฟู 09.30-15.30น. ศุกร์สัปดาห์ที่1,3	จิตเวช 08.30-11.30น.	ทันตกรรม 08.30-12.00น. 13.00-15.30น.

เคาน์เตอร์พยาบาลหน่วยตรวจโรคนอกชั้น 2 โทร. 0 2656 4545 ต่อ 3201 ติดต่อนัดหมาย เลื่อนนัด สอบถามเรื่องผ่าตัดต่อกระดูก และการออกตรวจของแพทย์

เคาน์เตอร์คลินิกทันตกรรม โทร 0 2656 4545 ต่อ 3213 ติดต่อนัดหมาย เลื่อนนัด สอบถามการบริการ และรอกตรวจของแพทย์

หน่วยตรวจโรคนอกชั้น 2 เปิดบริการเวลา 07.30 - 16.00น. คลินิกทันตกรรม เปิดให้บริการเวลา 07.30 - 16.30น.

ห้องเวชระเบียนเปิดให้บริการ 06.30 - 16.30น.

9. ช่องทางการติดต่อสื่อสารและประชาสัมพันธ์



0 2656 4545, 0 2656 4549-51



BENCHAKITTI PARK HOSPITAL
(Commemorating H.M. the Queen's 84th Birthday Anniversary)
โรงพยาบาลสวนเบญจกิติ เฉลิมพระเกียรติ ๘๔ พรรษา



ข้อมูล
คลินิก



FACE
BOOK



Tik
Tok