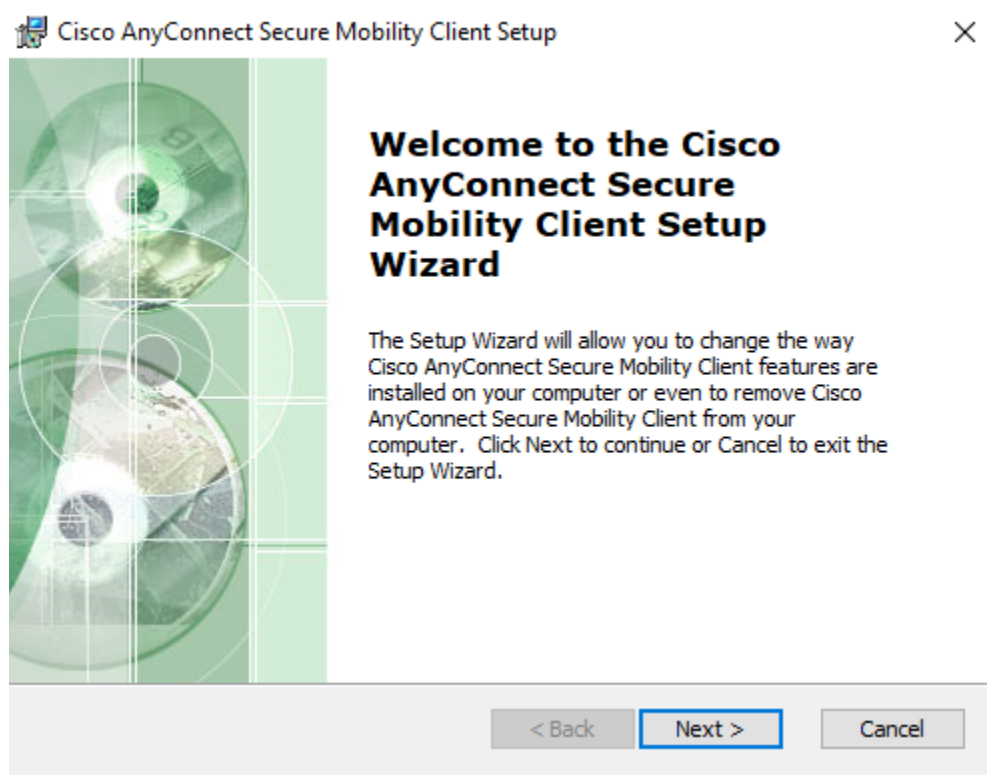


วิธีใช้งาน VPN ของ การยาสูบแห่งประเทศไทย

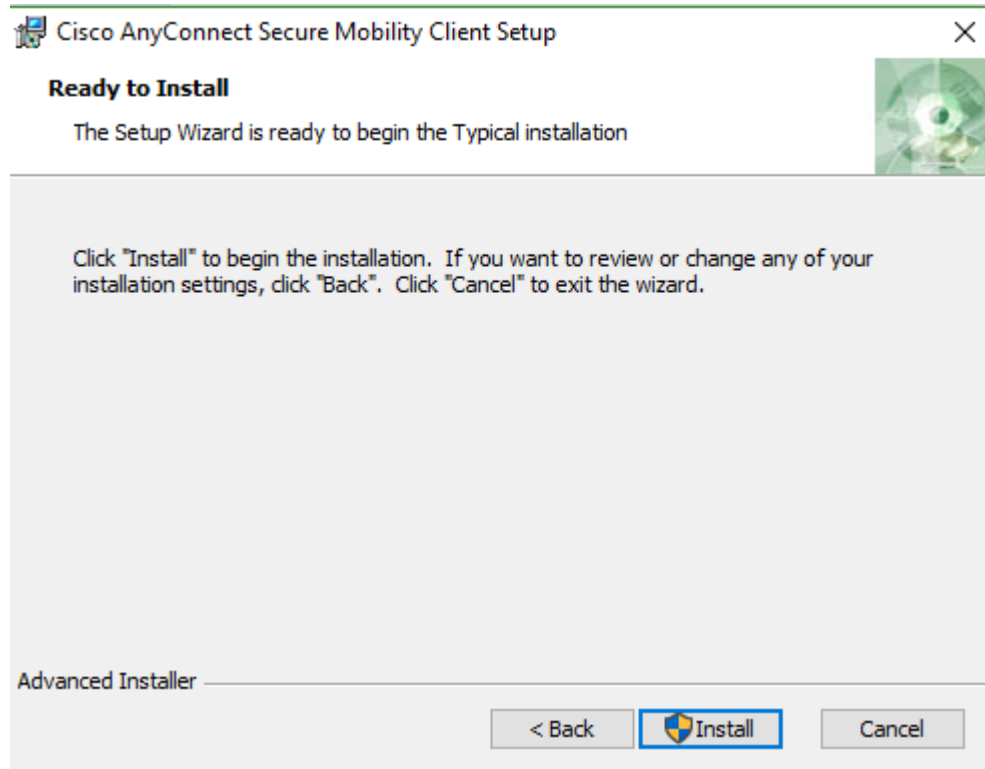
หลังจากที่ได้รับ Mail จาก Admin ให้ดำเนินการดังนี้

1. ให้ลงโปรแกรม anyconnect for windows ตาม URL ด้านล่าง

<https://www.dropbox.com/s/psdow11rm4wc0ph/anyconnect-win-3.1.06073-web-deploy-k9.exe?dl=0>

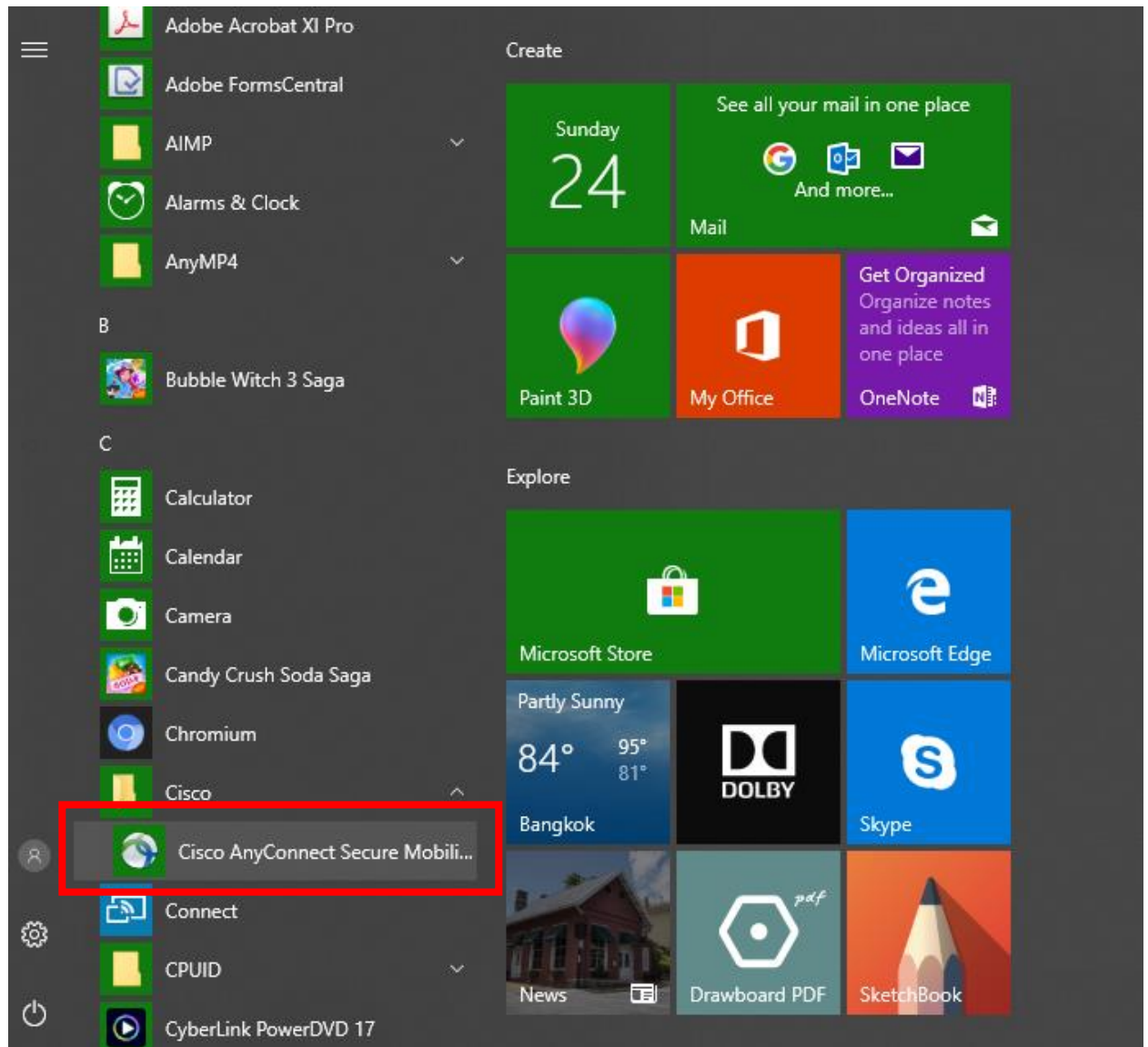


2. กดปุ่ม Next และเลือก I accept the terms in the License Agreement และ กดปุ่ม Next จะปรากฏภาพด้านล่าง

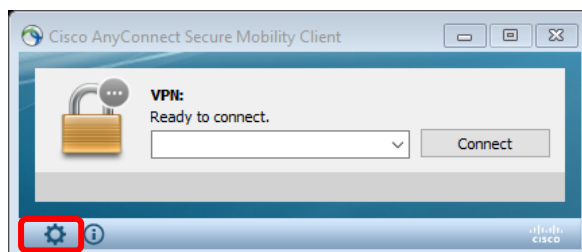


กดปุ่ม Install เพื่อลงโปรแกรม Cisco Any Connect จนเสร็จ

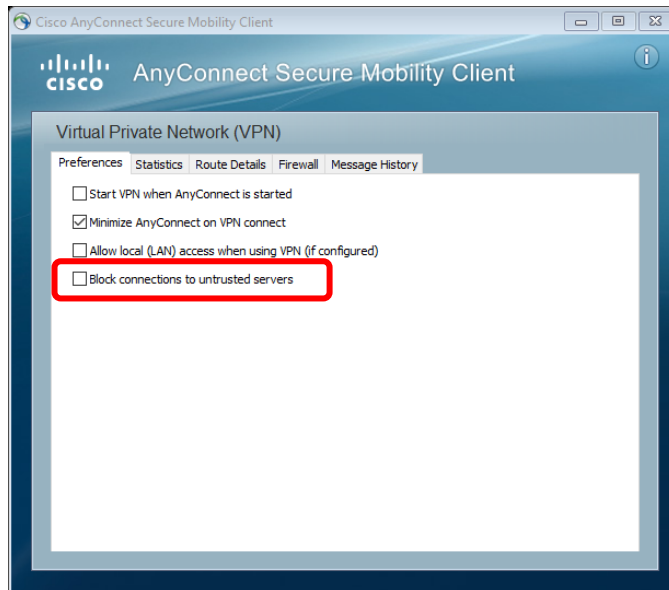
3. หลังจากลงโปรแกรมเสร็จให้เปิดโปรแกรม Cisco anyconnect



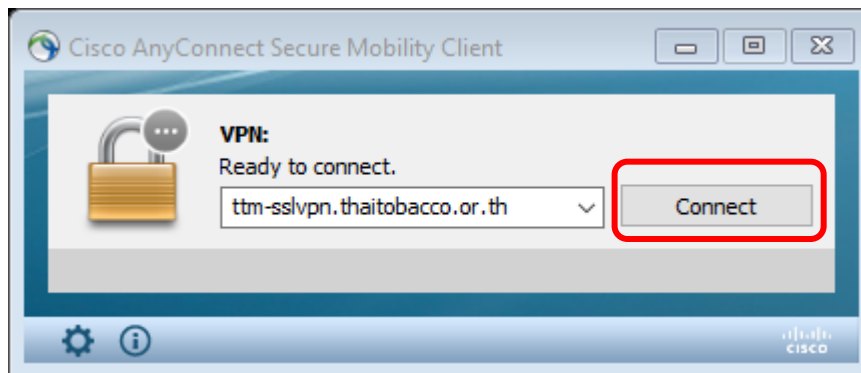
4. จะปรากฏภาพ ด้านล่างมุมขวาและเลือก Setting



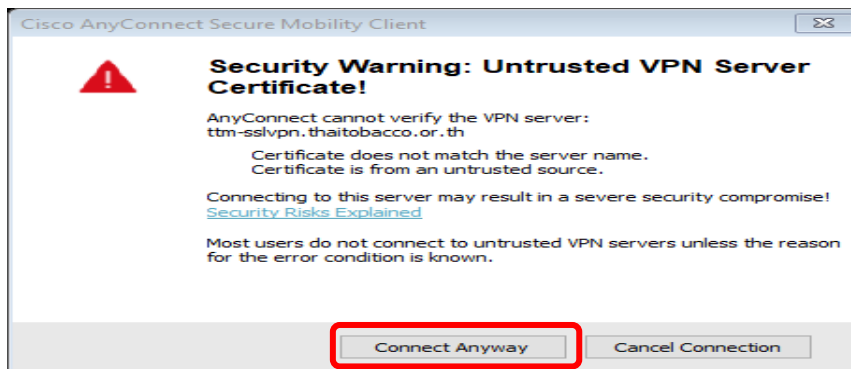
5. ให้คลิกเครื่องหมายถูกออกจาก Box Block connections to untrusted servers หลังจากนั้นปิดหน้าต่างนี้



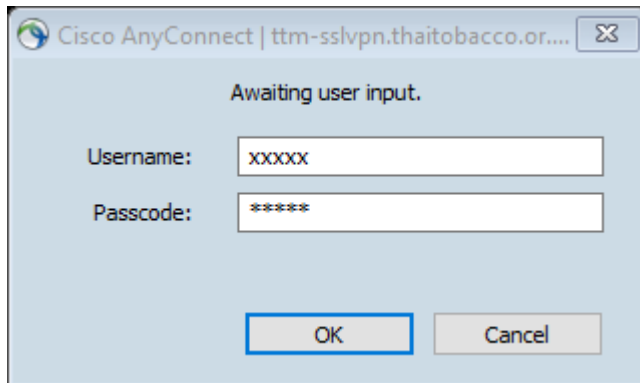
6. เปิดโปรแกรม Cisco Anyconnect และใส่ชื่อ Server VPN ttm-sslvpn.thaitobacco.or.th กด Connect



7. กด Connect Anyway แล้วดำเนินการต่อ

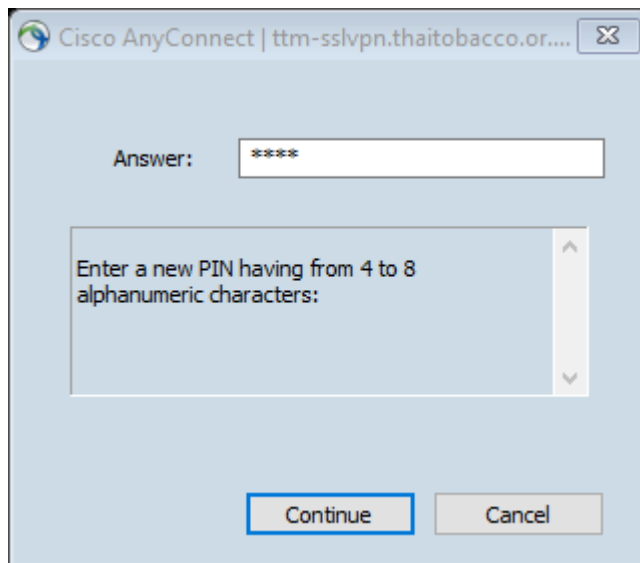


8. ให้ใส่ Username และ Passcode ที่ Admin แนบมากับ E-mail แล้วกด OK



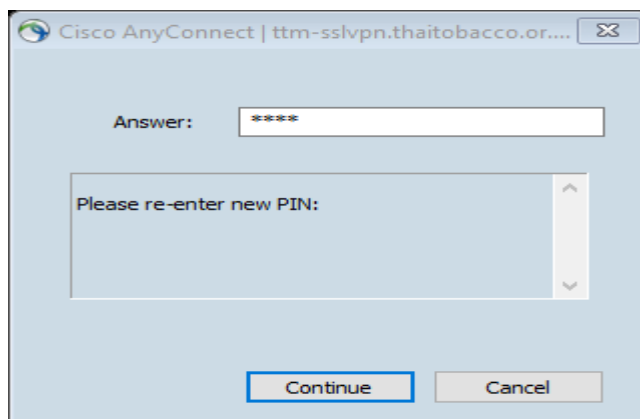
A screenshot of a Cisco AnyConnect login dialog box. The window title is "Cisco AnyConnect | ttm-sslvpn.thaitobacco.or...". The text "Awaiting user input." is centered at the top. Below it, there are two input fields: "Username:" with the text "xxxxxx" and "Passcode:" with the text "*****". At the bottom, there are two buttons: "OK" and "Cancel".

9. ระบบจะให้เปลี่ยน PIN ให้เปลี่ยนเป็นเลข หรือตัวอักษร ไม่น้อยกว่า 4 ตัว หลังจากเปลี่ยน กด Continue



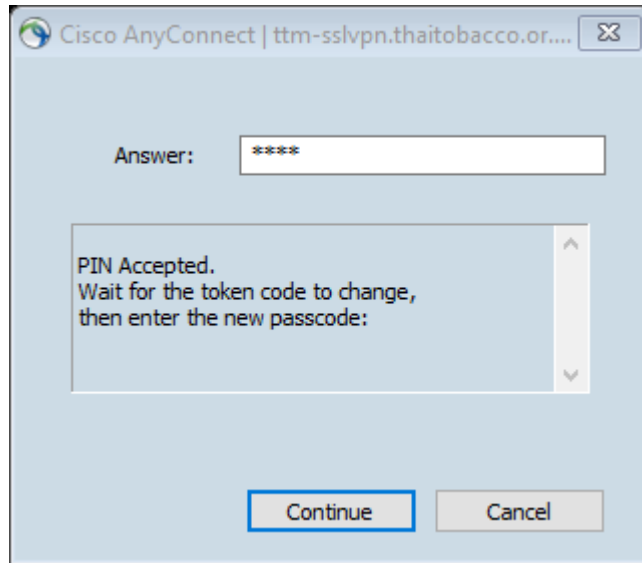
A screenshot of a Cisco AnyConnect dialog box for changing a PIN. The window title is "Cisco AnyConnect | ttm-sslvpn.thaitobacco.or...". At the top, there is an "Answer:" field with the text "****". Below it is a text area with the instruction "Enter a new PIN having from 4 to 8 alphanumeric characters:". At the bottom, there are two buttons: "Continue" and "Cancel".

10. ระบบจะใส่ PIN ที่เปลี่ยนอีกครั้ง

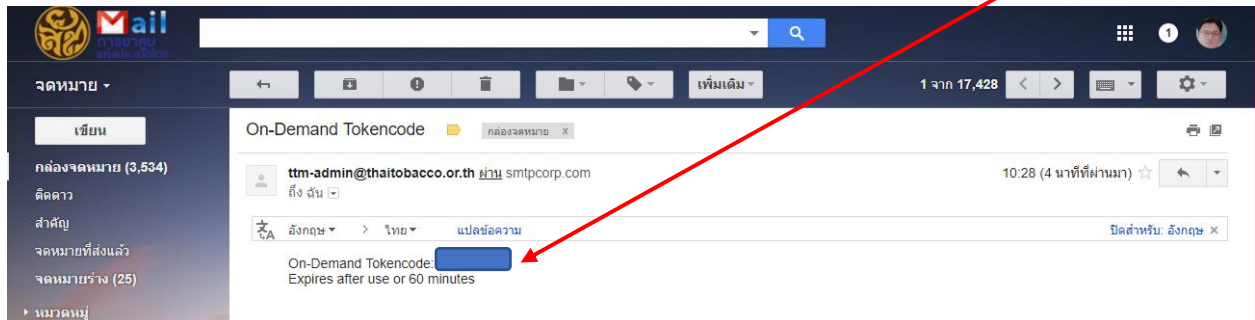


A screenshot of a Cisco AnyConnect dialog box for re-entering a PIN. The window title is "Cisco AnyConnect | ttm-sslvpn.thaitobacco.or...". At the top, there is an "Answer:" field with the text "****". Below it is a text area with the instruction "Please re-enter new PIN:". At the bottom, there are two buttons: "Continue" and "Cancel".

11. หลังจากที่ใส่ PIN Code สองครั้ง ระบบจะให้ใส่ PIN ใหม่อีกครั้ง แล้วกด Continue

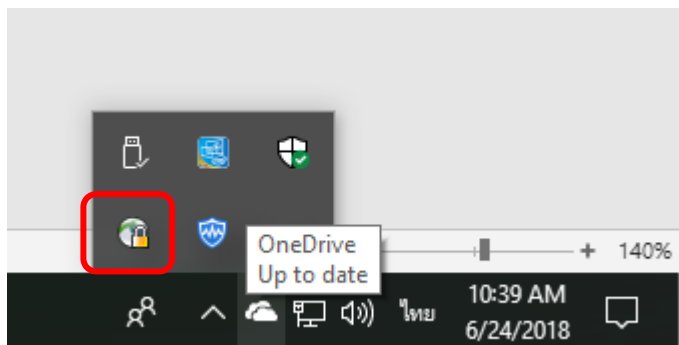


12. หลังจากนั้นระบบจะส่ง Code ไปยัง E-mail ที่ลงทะเบียนไว้ให้กับ การยาสูบแห่งประเทศไทย

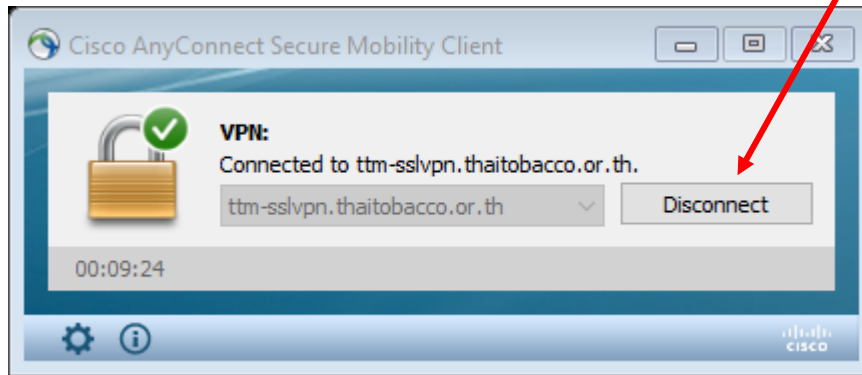


13. ให้นำไปใช้ในการ Login

14. หลังจาก login ผ่านรูป Icon cisco Anyconnect จะมีรูป กุญแจล็อก



15. หากต้องการออกจาก VPN ให้เลื่อนเมาส์ไปที่ Icon AnyConnect แล้วกดปุ่ม Disconnect



16. สำหรับ User ที่เคยเข้ามาแล้วให้ทำตามข้อที่ 12 เป็นต้นไป